



PKP POLSKIE LINIE KOLEJOWE S.A.

Zarządca narodowej sieci linii kolejowych



Kierunki rozwoju sieci kolejowej w Warszawskim Węźle Kolejowym Master Plan dla transportu kolejowego w aglomeracji warszawskiej

Warszawa, 8.07.2019 r.

- Duży potencjał wzrostu ruchu w przewozach kolejowych w aglomeracjach spowodowany:
 - wzrostem liczby mieszkańców
 - niewydolnością układów drogowych
- Konieczność pogodzenia potrzeb różnych segmentów ruchu kolejowego - aglomeracyjnego, regionalnego, dalekobieżnego i towarowego
- Potrzeba dostosowania infrastruktury kolejowej do rzeczywistych potrzeb przewozowych



Istniejące problemy

- Niewystarczająca przepustowość linii średnicowej podmiejskiej oraz dalekobieżnej
- Brak możliwości uzyskania cyklicznego rozkładu jazdy pociągów
- Brak wolnej przepustowości dla nowych pociągów
- Trudności ze sprawnym przejazdem pociągów towarowych przez Warszawski Węzeł Kolejowy
- Niedostosowane do zabudowy oraz tras transportu miejskiego lokalizacje przystanków osobowych
- Niedostosowane do aktualnych potrzeb punkty ładunkowe

Uniemożliwiają one przewoźnikom stworzenie atrakcyjnej dla pasażera oferty przewozowej oraz efektywną realizację przewozu ładunków.



PKP Polskie Linie Kolejowe S.A. zastosowała kompleksowe podejście do analizy problemów i poszukiwania rozwiązań dla Warszawskiego Węzła Kolejowego

- W latach 2016-2018 za pomocą Mikrosymulacyjno-Analitycznego Modelu Układów Torowych dokonano identyfikacji problemów
- W efekcie opracowano koncepcyjne układy torowe linii i stacji w obszarze Warszawskiego Węzła Kolejowego

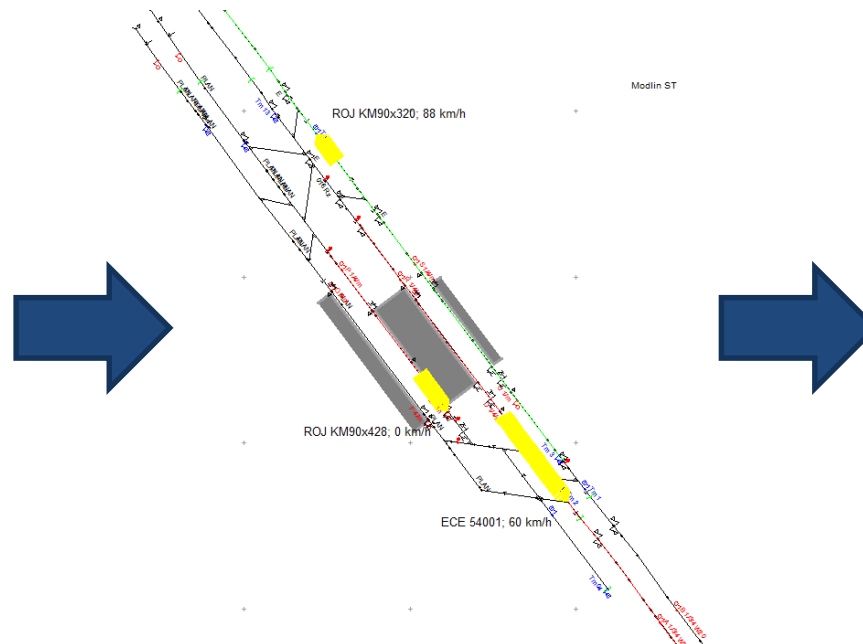


Analizy realizowano zgodnie z zasadą, że ruch pociągów determinuje rozwiązania infrastrukturalne

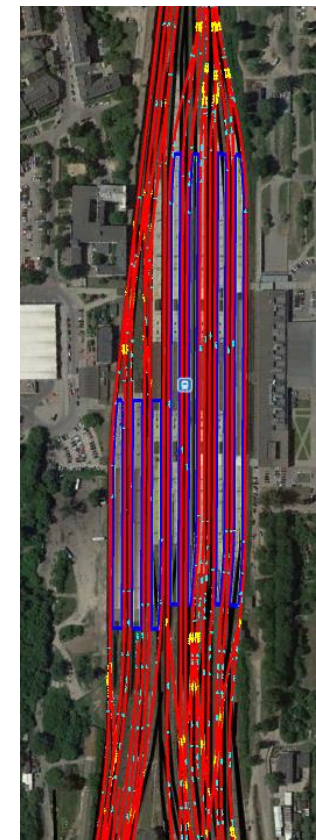
Zapotrzebowanie:
rozkład jazdy
pociągów

ŁUKÓW ST	P-4	6:06:59	6:07:00	1
Trzaskoniec	O-2		6:09:20	
Krynka Łu...	P-2	6:13:10	6:13:40	30
Radomyśl ...	P-2	6:16:30	6:17:00	30
Dziewule ST	P-2	6:19:30	6:20:00	30
Borki-Kosy...	P-2	6:23:15	6:23:45	30
Kosiorki PO	P-2	6:26:08	6:26:38	30
Białki Siedl...	N-2	6:29:12	6:29:42	30
Doły PODG	O-2		6:30:29	
Siedlce Ws...	N-2	6:31:45	6:32:15	30
SIEDLCE ST	P-2	6:35:30	6:36:30	60
SIEDLCE ST	Tm...	6:38:45	6:38:46	1

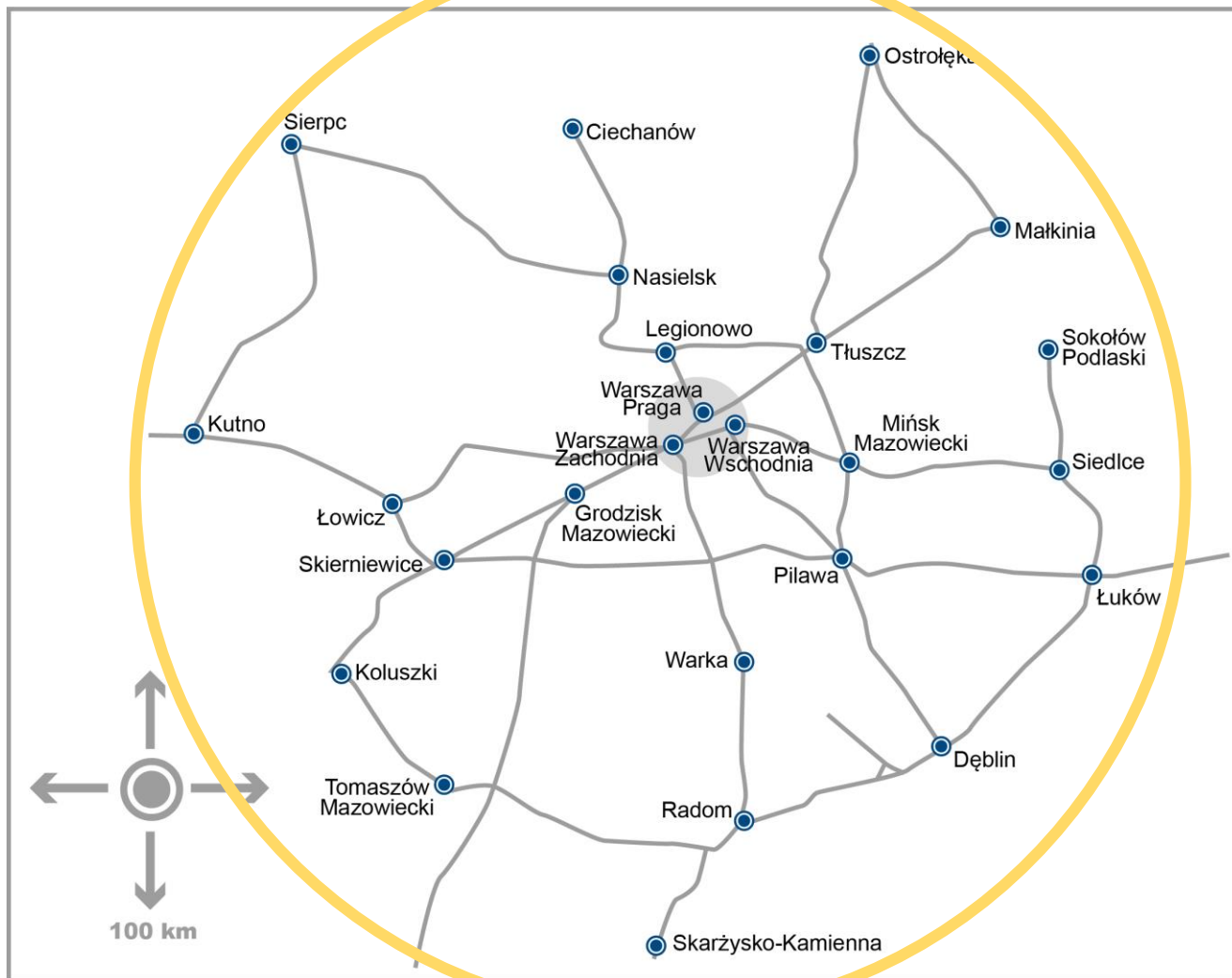
Weryfikacja założeń
infrastrukturalnych



Koncepcje układów
torowych



Obszar analiz



W obszarze modelu linii kolejowych M3 znalazły się wszystkie odcinki w promieniu ok. 100 km od aglomeracji warszawskiej

Efekty prac podsumowano w dokumencie

„Kierunki rozwoju sieci kolejowej w Warszawskim Węźle Kolejowym. Master Plan dla transportu kolejowego w aglomeracji warszawskiej”

Został on przyjęty Uchwałą Zarządu Spółki PKP Polskie Linie Kolejowe S.A. w dniu 19 lutego 2019 r.

Jest to dokument o charakterze programującym rozwój infrastruktury kolejowej.



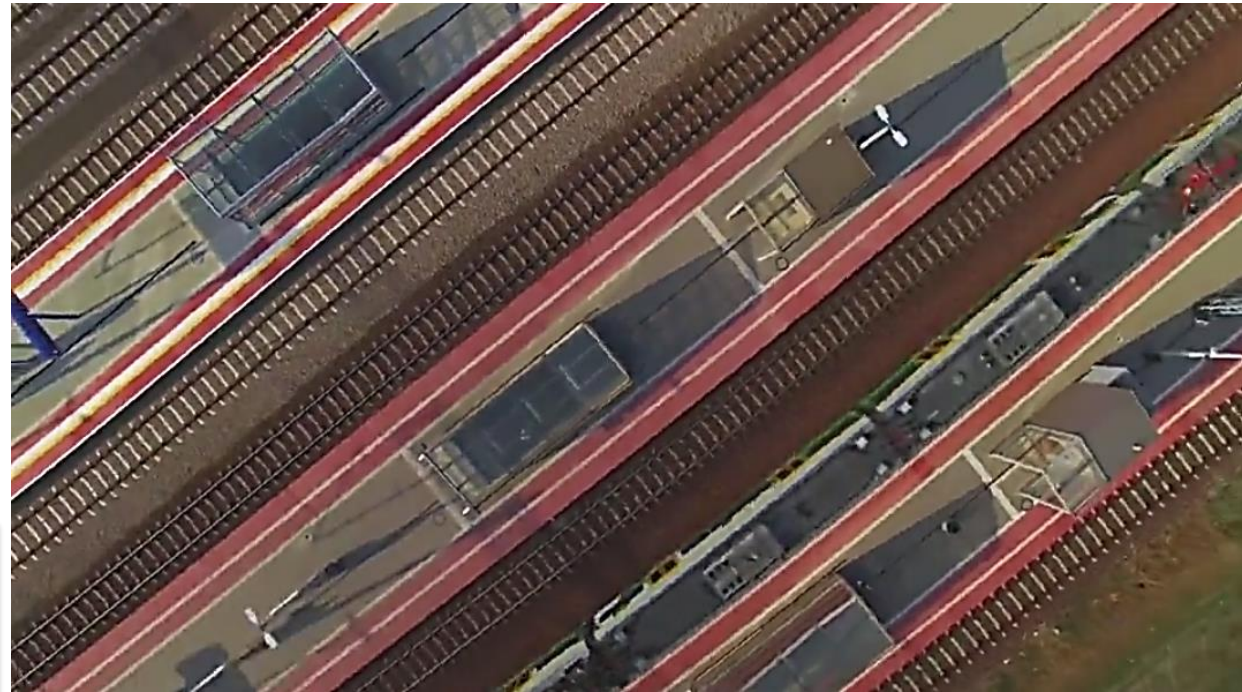
Misja

Misją PKP Polskich Linii Kolejowych S.A. w zakresie aglomeracji warszawskiej jest zapewnienie wszystkim mieszkańcom i klientom niezawodnego i przyjaznego systemu transportowego, pozwalającego realizować potrzeby komunikacyjne m. st. Warszawy, gmin ościennych, a także całej Polski



Wizja

Transport kolejowy w aglomeracji warszawskiej postrzegany jako środek transportu miejskiego, odpowiadający na zapotrzebowanie pasażerów w ruchu regionalnym i dalekobieżnym, przyjazny dla klientów i przewoźników segmentu towarowego - wybierany chętniej niż transport samochodowy



Cele ogólne, wspólne dla wszystkich kategorii ruchu:

- zapewnienie komfortu, regularności i punktualności połączeń,
- zapewnienie niezawodności systemu,
- zapewnienie przepustowości,
- zapewnienie dostępności przestrzennej i czasowej dla użytkowników systemu.



PLK na bieżąco wdrażało do realizacji wnioski płynące z analiz:

- **Modernizacje i rozbudowy**
 - **Warszawa – Otwock** – zmiana założeń projektu uwzględniająca rozbudowę odcinka do 4 torów
 - **modernizacja linii średnicowej w Warszawie**
 - zwiększenie przepustowości linii podmiejskiej do 24 par poc./godz.
 - zwiększenie przepustowości linii dalekobieżnej do 20 par poc./godz.
 - założenia dla modernizacji stacji Warszawa Wschodnia



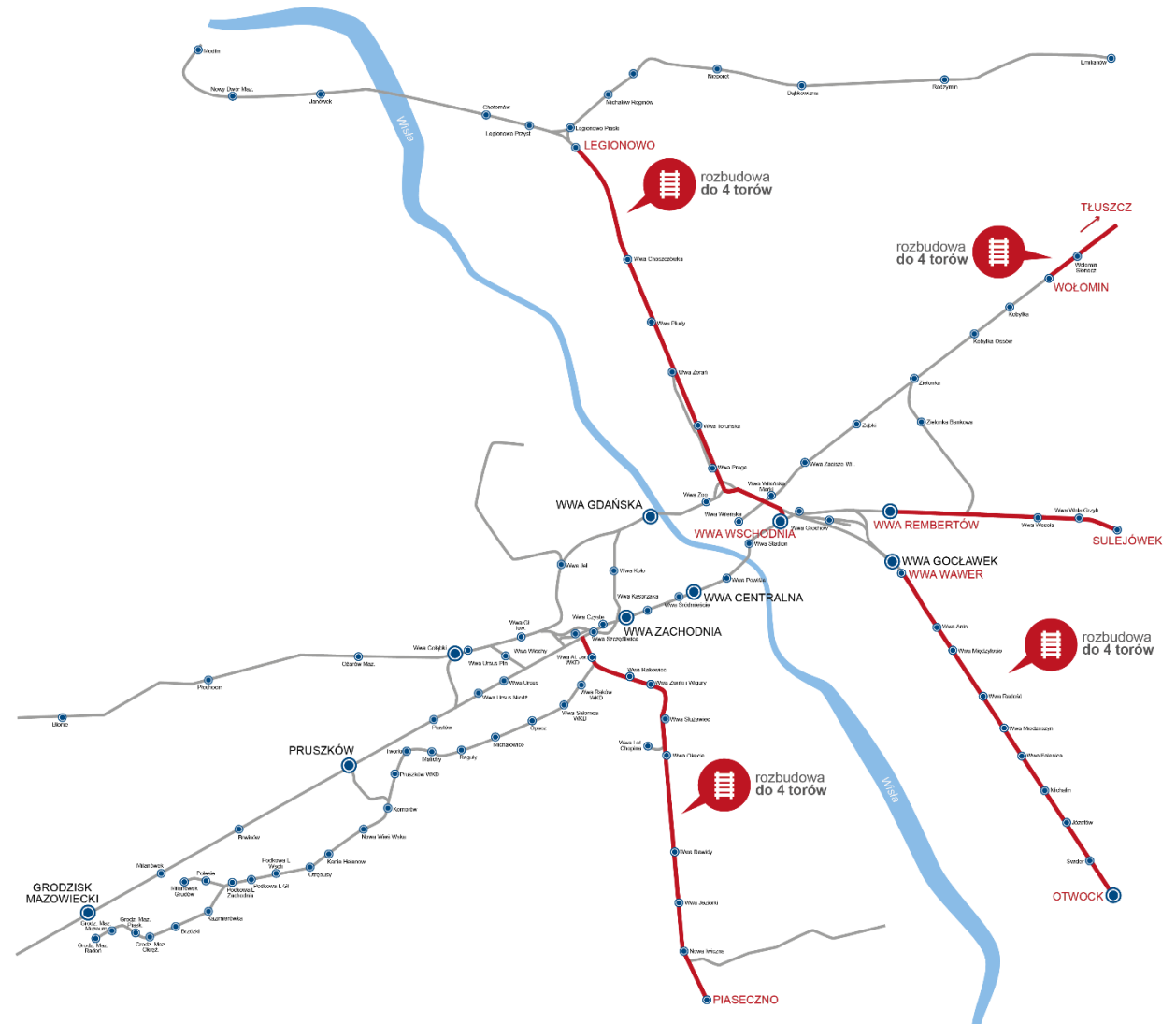
- **Nowe przystanki osobowe**
 - **Warszawa „de Gaulle’a”** na linii średnicowej
 - **Warszawa „Solec”** na linii średnicowej
 - **Warszawa Targówek** na linii Warszawa Wschodnia – Gdańsk Gł.



- **Rozbudowa linii wylotowych z WWK do układów czterotorowych, w szczególności:**
 - **Warszawa – Otwock**
– realizowane!
 - **Warszawa – Legionowo**
 - **Wołomin – Tłuszcz**
 - **Warszawa – Sulejówek Miłosna**
 - **Warszawa – Piaseczno**

Rozbudowa pozwoli na przejazd do kilkunastu pociągów więcej w godzinie.

Równie istotną kwestią jest możliwość realizacji cyklicznego rozkładu jazdy pociągów pasażerskich.

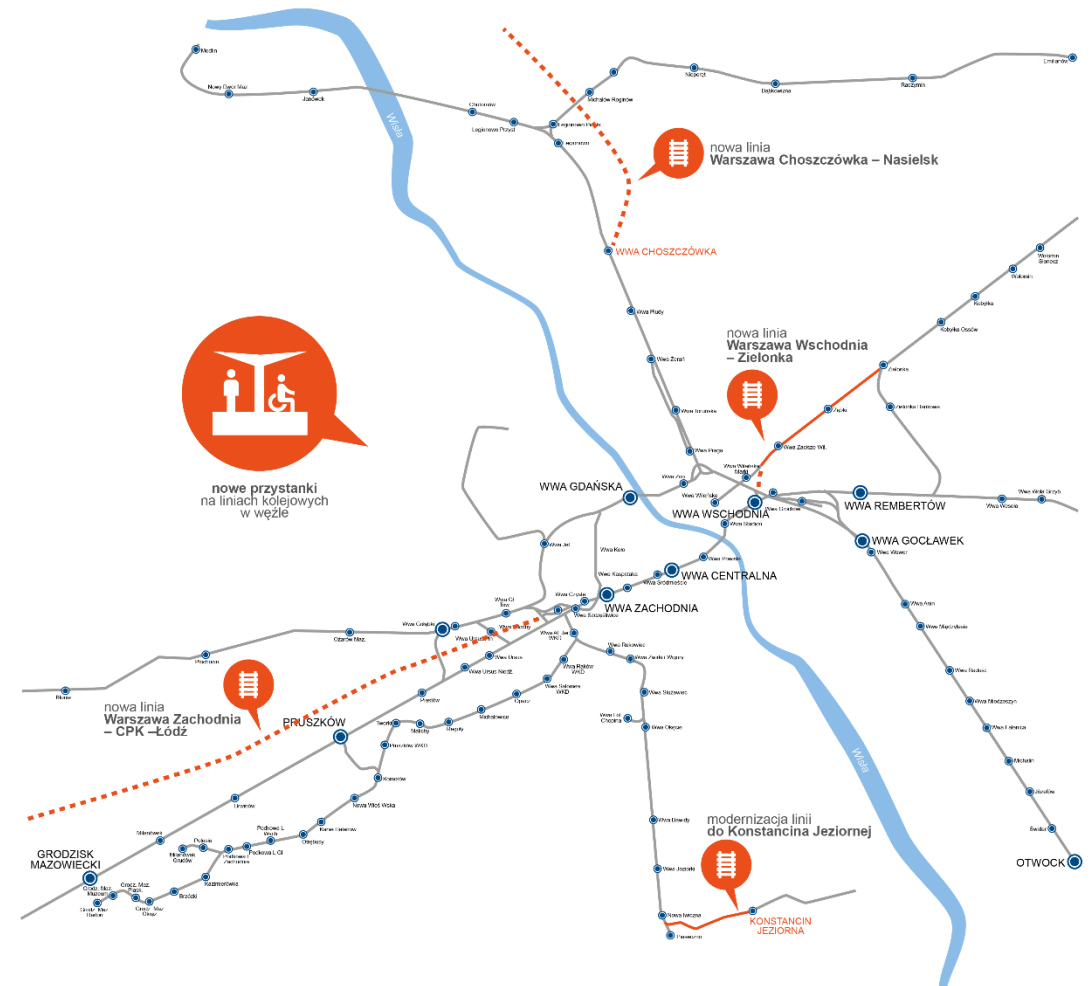


- **Budowa nowych i modernizacja linii kolejowych:**
 - Nowa linia **Warszawa Choszczówka – Nasielsk**
 - Nowa linia **Warszawa Wschodnia – Zielonka**
 - Nowa linia **Warszawa Zachodnia – CPK – Łódź**
 - Modernizacja linii do **Konstancina Jeziornej**

Zasadniczym efektem, oprócz zwiększenia dostępnej przepustowości, jest przede wszystkim skrócenie czasu przejazdu.

- **Nowe przystanki na liniach kolejowych w węźle**

Korekta lokalizacji i budowa nowych przystanków w lokalizacjach dostosowanych do zabudowy oraz sieci komunikacji miejskiej.



Inwestycje planowane po 2027

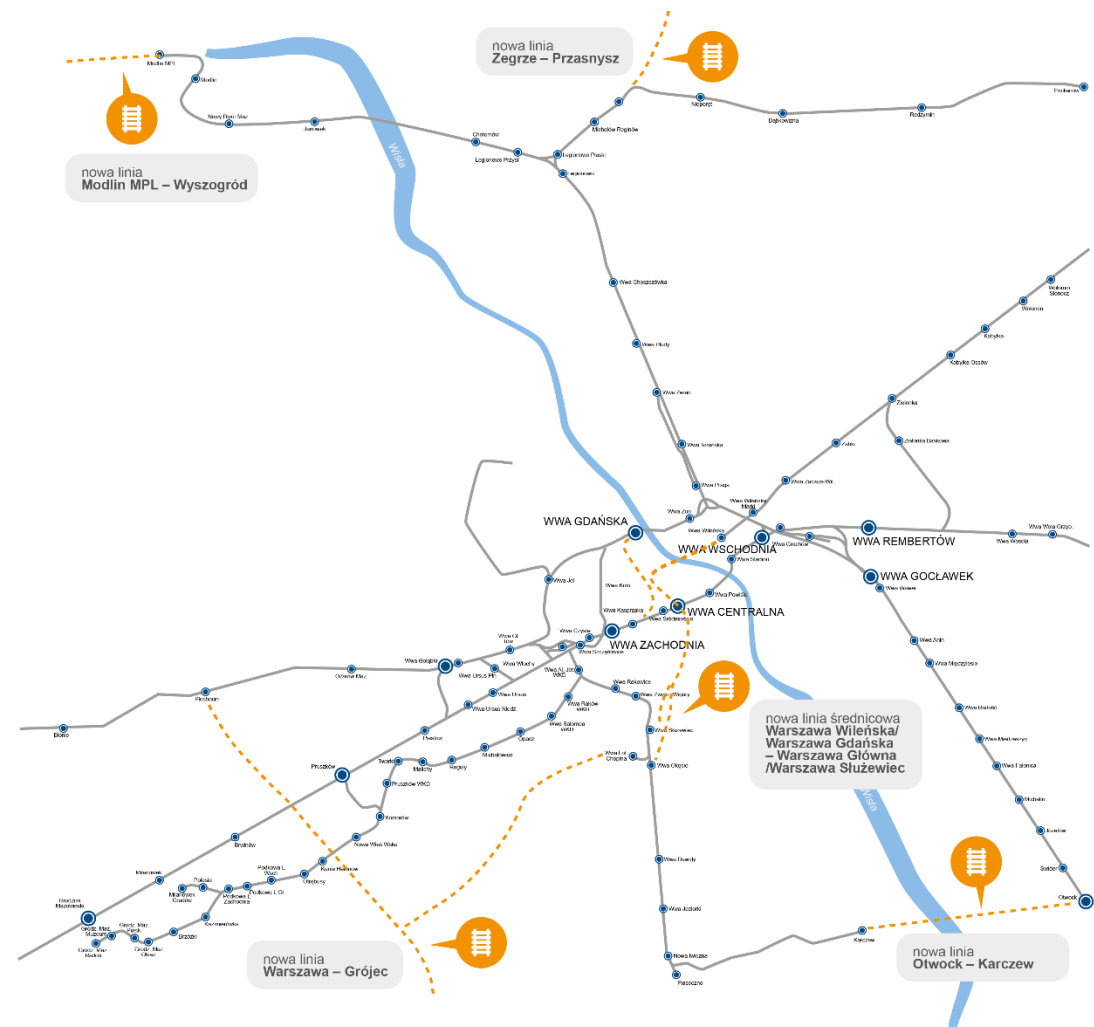
Budowa nowych linii kolejowych (najważniejsze):

- Nowa linia średnicowa **Warszawa Wileńska/Warszawa Gdańska – Warszawa Główna/Warszawa Służewiec**

Potrzeba linii wynika przede wszystkim z prognozowanego braku przepustowości na linii średnicowej dalekobieżnej. Wykorzystanie tej linii do ruchu aglomeracyjnego jest możliwe, jednak wymaga kontynuacji analiz w zakresie nowego układu relacji pociągów KM i SKM Warszawa.

- Nowa linia **Otwock - Karczew**
- Nowa linia **Modlin MPL – Wyszogród**
- Nowa linia **Warszawa – Grójec**
- Nowa linia **Zegrze – Przasnysz**

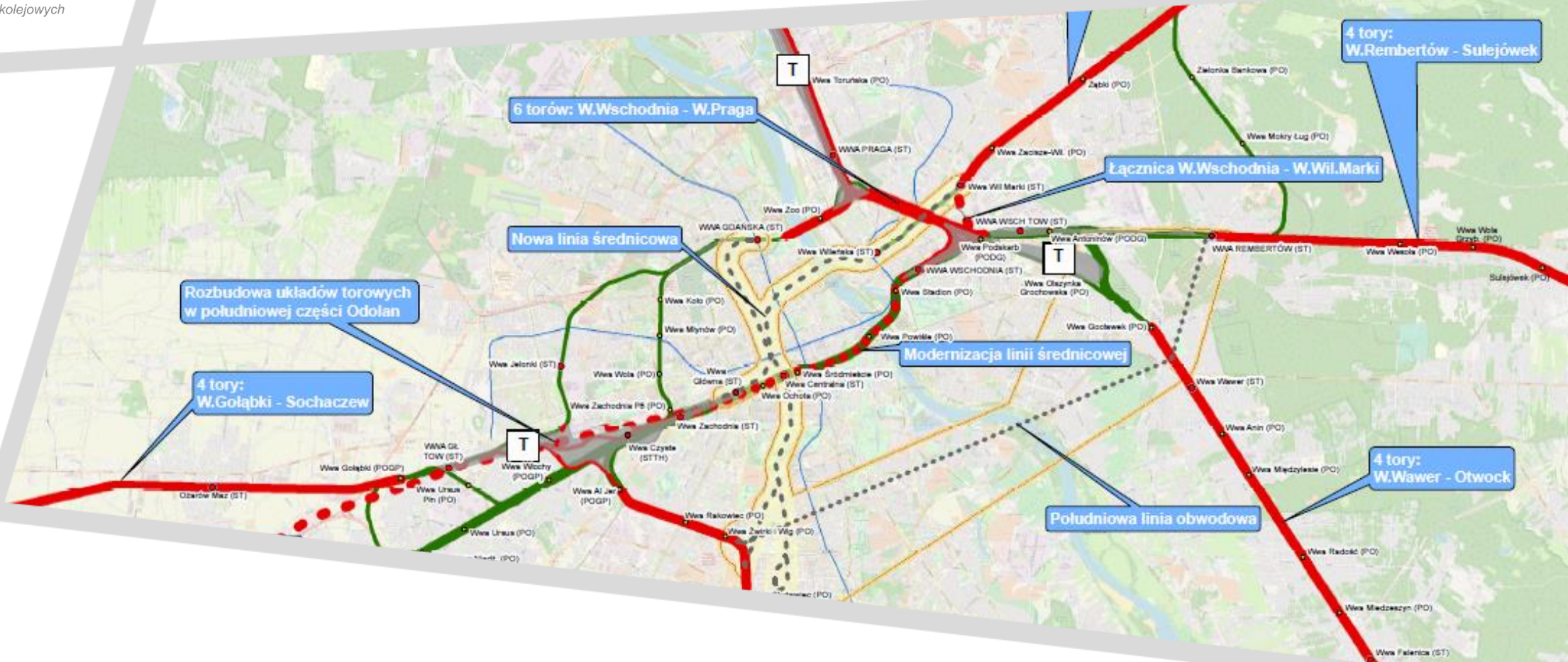
Linie te ustalą nowe osie komunikacji szynowej w aglomeracji warszawskiej, w szczególności w obszarach oddalonych od miasta Warszawy.



Uwzględnienie potrzeb przewozów towarowych zostanie osiągnięte poprzez:

- zapewnienie odpowiedniej liczby stacji, w celu regulacji ruchu (wyprzedzania pociągów towarowych przez szybsze pociągi pasażerskie),
- zapewnienie możliwości przejazdu pociągów towarowych o długości min. 750 m dla pociągów towarowych, w szczególności dostosowanie stacji położonych w sieci bazowej towarowej TEN-T,
- umożliwienie przejazdu pociągów towarowych przez WWK bez zbędnych strat czasu wynikających z braku przepustowości,
- dostosowanie liczby i wyposażenia torów na stacjach do potrzeb wynikających z obsługi bocznic i terminali ładunkowych,
- przystosowanie stacji służących zapewnieniu funkcji towarowych (np. ładownie publiczne, ładownie kruszyw) oraz logistycznych (centra logistyczne i terminale intermodalne) do obsługi potrzeb aglomeracji warszawskiej.

- **Uruchomienie Studiów Wykonalności** dla wskazanych w Master Planie projektów
- **Planowanie przestrzenne** – potrzeba uwzględnienia potencjalnych inwestycji w szczególności w MPZP dla miasta stołecznego Warszawy. Zachowanie odpowiednich rezerw terenowych pozwoli zaoszczędzić w przyszłości czas i pieniądze na wykonanie inwestycji
- **Rozpoczęcie dyskusji o kształcie linii komunikacyjnych** po realizacji nowej linii średnicowej
- **Poszukiwanie finansowania projektów**



Dziękuję za uwagę