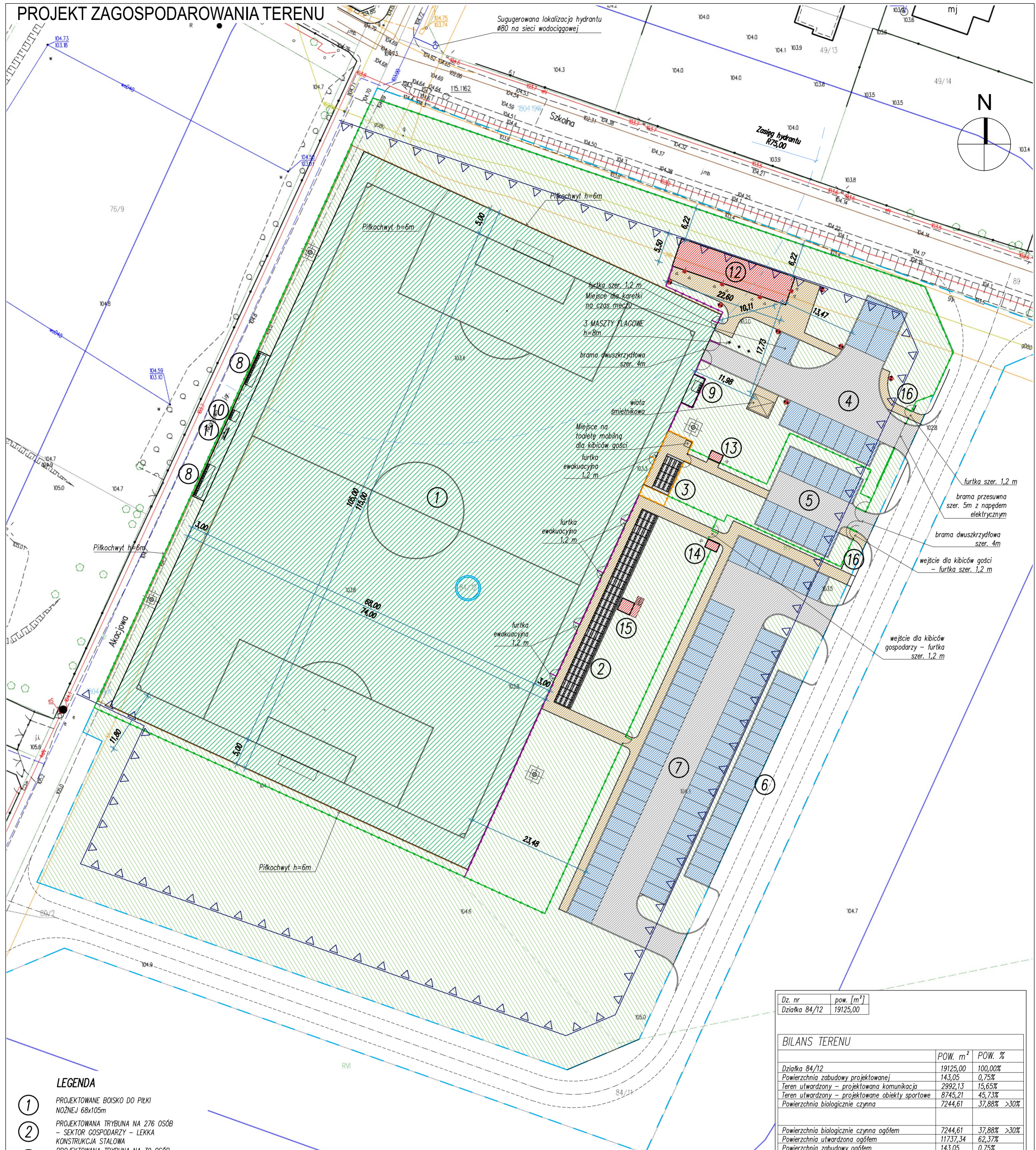
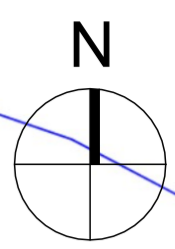


PROJEKT ZAGOSPODAROWANIA TERENU

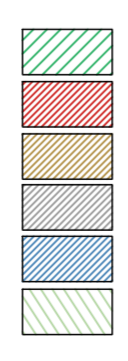
Sugerowana lokalizacja hydrantu Ø80 na sieci wodociągowej



LEGENDA

- 1 PROJEKTOWANE BOISKO DO PIŁKI NOŻNEJ 68x105m
- 2 PROJEKTOWANA TRYBUNA NA 276 OSÓB - SEKTOR GOSPODARZY - LEKKA KONSTRUKCJA STALOWA
- 3 PROJEKTOWANA TRYBUNA NA 39 OSÓB - SEKTOR GOŚCI - LEKKA KONSTRUKCJA STALOWA
- 4 PROJEKTOWANY PARKING ZAWODNIKÓW I SĘDZIÓW (7 SAM. OSOB. + 2 AUTOKARY)
- 5 PROJEKTOWANY PARKING GOŚCI (12 SAM. OSOB.)
- 6 PROJEKTOWANY PARKING PRZY DRODZE (17 SAM. OSOB.)
- 7 PROJEKTOWANY PARKING GOSPODARZY (55 SAM. OSOB.)
- 8 ŁAWKA GRACZY REZERWOWYCH - 13 msc
- 9 PUNKT MEDYCZNY - 2 miejsca
- 10 ŁAWKA DLA SĘDZIÓW - 4 miejsca
- 11 CYFROWA TABLICA WYNIKÓW 250x160 cm
- 12 PROJEKTOWANY BUDYNEK SZATNIOWY (KONTENEROWY)
- 13 PROJEKTOWANA KASA GOŚCI
- 14 PROJEKTOWANA KASA GOSPODARZY
- 15 PROJEKTOWANE STANOWISKO KOMENTATORA
- 16 TABLICA Z REGULAMINEM OBIEKTU

- GRANICA DZIAŁKI
- NR DZIAŁKI INWESTYCJI
- NIEPRZEKACZALNA LINIA ZABUDOWY
- OGRODZENIE WYS. 1,3m
- OGRODZENIE WYS. 1,8m
- OGRODZENIE SEKTORA KIBICÓW GOŚCI WYS. 2,2m
- PROJEKTOWANA NAWIERZCHNIA Z TRAWY SYNTEZYCZNEJ
- PROJEKTOWANE BUDYNKI
- PROJEKTOWANE CHODNIKI I DOJAZDY SERWISOWE - KOSTKA BETONOWA
- PROJEKTOWANE DOJAZDY I UTWARDZENIA POD TRYBUNAMI - TŁUCZEŃ
- PROJEKTOWANE MIEJSCA POSTOJOWE - TŁUCZEŃ
- TRAWNIK
- HYDRANT P. POZ. Ø80
- OPRAWA OŚWIETLENIA TERENU
- OPRAWA OŚWIETLENIA NA BUDYNKU
- MASZT OŚWIETLENIOWY BOISKA - h=24m



Dz. nr	pow. [m ²]
Działka 84/12	19125,00

BILANS TERENU		
	POW. m ²	POW. %
Działka 84/12	19125,00	100,00%
Powierzchnia zabudowy projektowanej	143,05	0,75%
Teren utwardzony - projektowana komunikacja	2992,13	15,65%
Teren utwardzony - projektowane obiekty sportowe	8745,21	45,73%
Powierzchnia biologicznie czynna	7244,61	37,88% >30%
Powierzchnia biologicznie czynna ogółem	7244,61	37,88% >30%
Powierzchnia utwardzona ogółem	11737,34	62,37%
Powierzchnia zabudowy ogółem	143,05	0,75%
		100,00%

Zapotrzebowanie na miejsca postojowe wg §26. pkt 4. MPZP:
 "dla pozostałych funkcji usługowych należy zapewnić minimum 1 miejsce postojowe na każde rozpoczęte 100 m² powierzchni użytkowej, lecz nie mniej niż 3".
 Jako powierzchnię użytkową przyjęto powierzchnię obiektów sportowych i budynków: 8888,26 m² wymagane jest minimum 89 miejsc postojowych.
 Zaprojektowano łącznie miejsc postojowych:
 2 dla autokarów, 91 dla samochodów osobowych, 1 dla karetki pogotowia.

UWAGI:

- Przed rozpoczęciem prac należy przygotować teren, wykonać pomiary sprawdzające rzędnice terenu z rzędnymi zawartymi w projekcie. Z uwagi na konieczność nawiązania wysokościowego projektowanych elementów do elementów istniejących konieczne jest wykonanie robót pod stałym nadzorem i w stałej współpracy z doświadczonym geodetą. Wszelkie rozbieżności z początkowymi na etapie projektu założeniami wysokościowymi należy zgłaszać na bieżąco projektantowi w celu wprowadzenia ewentualnej poprawki.
- Wszystkie nazwy firm lub materiałów zostały podane w celu informacyjnym, w przypadku zastąpienia innymi zmiany uzgodnić z architektem lub inwestorem.
- Wszystkie prace budowlane powinny być prowadzone pod nadzorem i przez osoby uprawnione.
- W trakcie realizacji projektu należy stosować materiały i wyroby posiadające obowiązujące świadectwa dopuszczenia do stosowania w budownictwie lub jeśli są przedmiotem Norm Państwowych, zaświadczenie producenta potwierdzające ich zgodność z postanowieniami odpowiednich norm.
- W wypadku dokonania zmian bez powiadomienia projektanta, osoba decydująca o zmianie przejmuje na siebie odpowiedzialność, nie tylko za wybrany fragment, ale za całą inwestycję, gdyż proces budowlany jest złożony i z pozoru błahe decyzje mogą mieć istotne konsekwencje w innym miejscu.

INWESTOR: SEROCKIE INWESTYCJE SAMORZĄDOWE Sp. z o.o.
 UL. RYNEK 21
 05-140 SEROCK

ADRES OBIEKTU: JADWISIN
 Dz. nr 84/12 OBR.11

ERMS Kamila Karłowska

ERMS PLUS Kamila Karłowska
 biuro: ul. Zmartwychwstańców 8a/2, 61-501 Poznań
 tel: 61 223 0589, fax: 61 641 7302

SPECJALNOŚĆ	IMIĘ I NAZWISKO	UPRAWNIENIA	PODPIS
ARCHITEKTURA	mgr inż. Piotr JASINIĄK	713145/P/2000	
OPRACZANIE	mgr inż. Kamila KARŁOWSKA		
KOORDYNACJA	Krzysztof KARŁOWSKI		

TEMAT OPRACOWANIA: BUDOWA PEŁNOWYMIAROWEGO BOISKA O NAWIERZCHNI ZE SZTUCZNEJ TRAWY W M. JADWISIN

FAZA: KONCEPCJA

TYTUŁ: PROJEKT ZAGOSPODAROWANIA TERENU

DATA: 8 MAJA 2020r.

NUMER: 0.03.08

SKALA: 1:500

NR RYSUNKU: Z-01

ermc.cib	
1	Red 0.10
2	Yellow 0.20
3	Green 0.40
4	Cyan 0.13
5	Blue 0.25
6	Magenta 0.50
7	White 0.18
8	Grey 0.05
9	Grey 0.10
10	Grey 0.15
11	Grey 0.20
12	Grey 0.25
13	Grey 0.30
14	Grey 0.35
15	Grey 0.40
16	Grey 0.45
17	Grey 0.50
18	Grey 0.55
19	Grey 0.60
20	Grey 0.65
21	Grey 0.70
22	Grey 0.75
23	Grey 0.80
24	Grey 0.85
25	Grey 0.90
26	Grey 0.95
27	Grey 1.00