

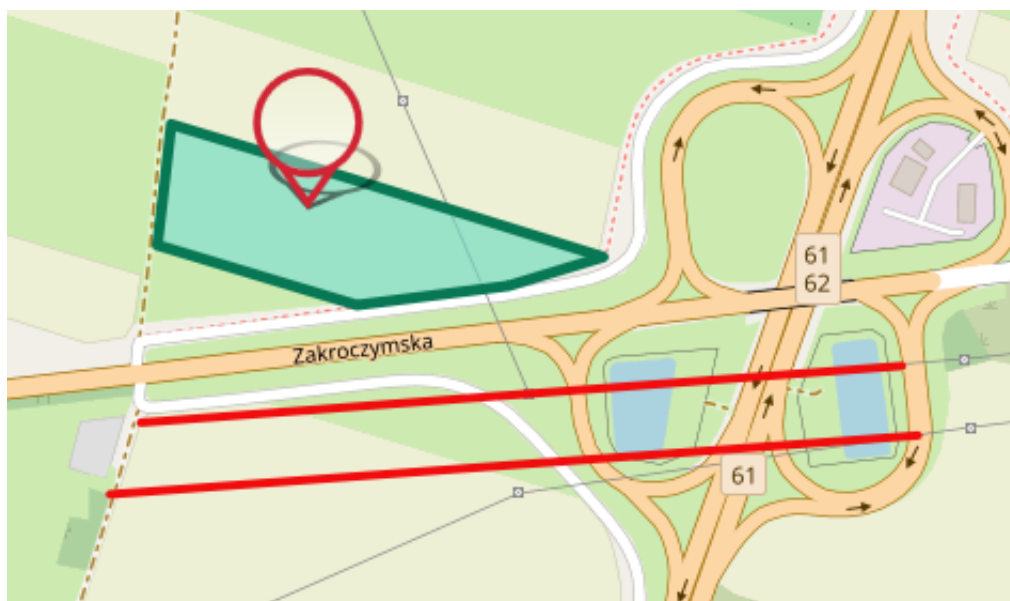
Lista danych dotyczących terenu

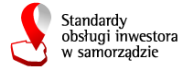
Położenie	Nazwa lokalizacji oraz numery działek	PU5 (71/3, 72/3)
	Miasto / Gmina	Serock
	Adres (ulica, nr)	Zakroczymska - Modlińska
	Powiat	legionowski
	Województwo	mazowieckie
	Działka znajduje się w obszarze zarządzania SSE	Tak
	SSE	Łódzka SSE
	Link do My maps	https://serock.e-mapa.net?userview=592
Powierzchnia nieruchomości	Maksymalna dostępna powierzchnia (w jednym kawałku) [ha]	1.91 ha
	Kształt działki	Inny
	Możliwość połączenia terenu	Dostępne sąsiednie tereny 2,31 ha
Informacje dotyczące nieruchomości	Orientacyjna cena gruntu [PLN/[m ²]] włączając 23% VAT	130 PLN/m ²
	Aktualny plan zagospodarowania przestrzennego (T/N)	Tak
	Link do uchwały	https://www.bip.serock.pl/181,miejscowe-plany-zagospodarowania-przestrzennego
	Czy przewidują Państwo zmianę w MPZP na Zabudowa produkcyjna, składy, magazyny?	Tak
	Formy wsparcia na poziomie lokalnym	Tak
	Właściciel/ Właściciele	Rodzaj właściciela Właściciel osoba prywatna Powierzchnia przypadająca na właściciela 1.07 ha Rodzaj właściciela Właściciel osoba prywatna Powierzchnia przypadająca na właściciela 0.84 ha

	Przeznaczenie w MPZP	Przeznaczenie w miejscowym planie zagospodarowania przestrzennego	Zabudowa usługowa/handlowa
	Warunki nabycia/ udostępniania	Sprzedaż	Tak
		Użytkowanie wieczyste	Nie
		Wynajem	Nie
Charakterystyka działki	Różnica poziomów terenu [m]	2	
	Ograniczenia wysokości budynków [m]	20 m	
	Procent dopuszczalnej zabudowy	80	
	Zanieczyszczenia wód powierzchniowych i gruntowych (T/N)	Nie	
	Poziom wód gruntowych [m]	Brak badań geologicznych	
	Czy były prowadzone badania geologiczne terenu (T/N)	Nie	
	Ryzyko wystąpienia zalań lub obsunięć terenu (T/N)	Nie	
	Przeszkody podziemne (T/N)	Nie	
	Przeszkody występujące na powierzchni terenu (T/N)	Tak	Linie wysokiego napięcia
	Istniejące ograniczenia ekologiczne (T/N)	Nie	
	Budynki i zabudowania na terenie (T/N)	Nie	
	Klasa gleby		IVb
		Powierzchnia [m ²]	1.06 ha
		IVa	
	Powierzchnia [m ²]	0.84 ha	
		inne	
	Powierzchnia [m ²]	0.01 ha	
	Obecne użytkowanie		inne
Połączenia transportowe	Dojazdowa droga do terenu	Szerokość użytkowa drogi	10 m
			inne: Droga gminna
	Autostrada/droga ekspresowa/droga krajowa [km]	Oznaczenie drogi DK61	Odległość 0.1 km

	Porty rzeczne i morskie w odległości do 200 km [km]	Port Praski Port Czerniakowski	Odległość 35 km Odległość 40 km
	Kolej [km]	Miasto Zegrze Południowe	Odległość do linii kolejowej 8 km
	Bocznica kolejowa [km]	Miasto	15 km
	Najbliższe lotnisko międzynarodowe [km]	Lotnisko Warszawa Lotnisko Modlin	Odległość 46 km Odległość 30 km
	Najbliższe miasto wojewódzkie [km]	Miasto Warszawa	Odległość 40 km
Istniejąca infrastruktura	Elektryczność na terenie (T/N)	Tak	Odległość przyłącza od granicy terenu [m] 190 m Napięcie [kV] 15 kV Dostępna moc [MW] 8
	Gaz na terenie (T/N)	Nie	Odległość przyłącza do granicy działki [m] 14010 m Wartość kaloryczna [MJ/Nm ³] 63 MJ/Nm ³ Dostępna objętość [Nm ³ /h] 200-300
	Woda przeznaczona do celów socjalnych na terenie (T/N)	Nie	Odległość przyłącza od granicy terenu [m] 960 m Dostępna objętość [m ³ /24h] 720
	Woda przeznaczona do celów przemysłowych na terenie (T/N)	Nie	Odległość przyłącza do granicy działki [m] 960 m Dostępna objętość [m ³ /24h] 720
	Kanalizacja na terenie (T/N)	Tak	Odległość przyłącza do granicy terenu [m] 0 m Dostępna objętość [m ³ /24h] 720
	Oczyszczalnia ścieków na terenie bądź w bezpośrednim sąsiedztwie	Nie	
	Telefony (T/N)	Tak	Odległość przyłącza od granicy terenu [m] 0 m
Osoba przygotowująca ofertę	Imię i Nazwisko	Olga Kornychuk	
	Stanowisko	Młodszy referent ds. planowania i rozwoju przestrzennego - Urząd Miasta i Gminy Serock	

	Telefon	22 782 88 27
	e-mail	planowanie@serock.pl
Osoby do kontaktu	Imię i Nazwisko	Jakub Szymański
	Telefon	22 782 88 31
	e-mail	j.szymanski@serock.pl
Utworzony przez		





Unia Europejska
Europejski Fundusz Społeczny



Generator Ofert Inwestycyjnych współfinansowany ze środków Europejskiego Funduszu Społecznego w ramach Programu Operacyjnego Wiedza Edukacja Rozwój na lata 2014-2020, projekt „Standardy obsługi inwestora w samorządzie”